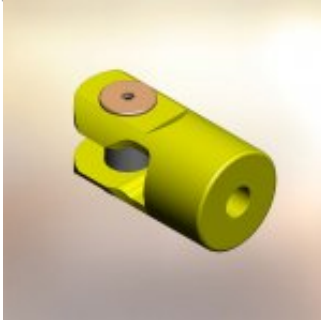


## Open socket



Grade	Limite élastique minimum N/mm <sup>2</sup> (RE)	Limite à la rupture N/mm <sup>2</sup> (RN)	Allongement % minimum	Striction % minimum	Charpy V Test de résilience	
					Test température C°	Valeur moyenne énergétique J. min.
3	410	690	17	50	-20	40
3S	490	770	15	50	-20	45
4	580	860	12	50	-20	50